

平成30年度 介護支援専門員専門研修「課程Ⅰ」 開催要綱

1 目的

現任の介護支援専門員に対して、一定の実務経験をもとに、必要に応じた専門知識及び技能の修得を図ることにより、その専門性を高め、多様な疾病や生活状況に応じて、医療との連携や多職種協働を図りながらケアマネジメントを实践できる知識・技術を修得し、もって介護支援専門員の資質向上を図ることを目的とする。

2 主催 石川県

3 実施機関 社会福祉法人 石川県社会福祉協議会 福祉総合研修センター

4 対象者

(1) 介護支援専門員としての実務に従事している者であって、原則として就業後6か月以上の者

① 本研修は「更新研修A」を兼ねています。介護支援専門員証の有効期間の初めての更新には、本研修を受講することが必須となっています。

※本研修修了後、別途専門研修「課程Ⅱ」（就業後3年以上）の受講が必要ですが、平成30年度の専門研修「課程Ⅱ」については更新研修A対象者の方で既に受講定員を超えておりますので、それ以外の方は今年度は対象外とさせていただきます。

② 今回、本研修を受講されると、介護支援専門員証の有効期間が満了する年度に改めて本研修を受講する必要がなくなります。

(2) 全日程を受講できる方に限ります。

(3) 会場は、金沢コースまたは七尾コースを選択してください。他のコースとの併用は、原則出来ません。

【注意事項】

1) 介護支援専門員証の有効期限が平成31年1月から12月の方（更新研修A対象者）で、県長寿社会課から今年2月にご自宅に送付されたご案内に対して、既に申込済みの場合は、今回改めて申込む必要はありません。

2) 1) の方の受付先は、県長寿社会課です。まだ申し込みをしていない方は、至急、県長寿社会課に連絡してください。（TEL 076-225-1498）

3) 本研修は、更新研修Aの対象者が優先となるため、その残りが、専門Ⅰとしての受講者（更新時期が平成32年1月以降の方）の定員枠となります。申し込み多数の場合、抽選となります。

5 定員 金沢コース 80名 七尾コース 40名

6 期日・会場・研修内容

8日間56時間の受講となります。（別紙プログラム等参照）

7 受講料 23,000円

受講承認通知に、「使用料（手数料）納入票」のダウンロード先を記載しますので、プリントしてください。その用紙に23,000円分の石川県証紙（購入先：北國銀行）を貼付し、自宅住所・氏名を記載の上、研修初日に受付でご提出ください。（厳守）

8 テキスト

下記書籍が指定テキストです。研修初日に受付で販売いたしますので、つり銭のないようご準備ください。なお、購入済み等、不要の場合は、研修申込時に指定欄に入力してください。（9 申込方法⑥参照）

介護支援専門員現任研修テキスト 専門研修課程Ⅰ（中央法規出版（株）発行）5,184円（税込）

9 申込方法

石川県社会福祉協議会ホームページより、4月27日(金)までにお申込みください。

[手順]

- ①石川県社会福祉協議会サイト (URL : <http://www.isk-shakyo.or.jp/>) の上部メニュー「福祉の研修」ボタンをクリックしてください。
- ②「研修新着情報」の一覧が表示されています。ここには10件までしか表示されませんが、この他の受付中の研修は右上の「研修新着情報の一覧」をクリックすれば、すべてが表示されます。
- ③受講希望の研修名をクリックすれば、画面の下方に「検索結果」が表示されます。
- ④希望の研修であることを確認のうえ、右欄に「要綱」と「申込」がありますが、この「申込」ボタンをクリックすると「研修申し込み」画面に変わります。
- ⑤必要事項を入力(※マークは必須項目)した後、「申込確認画面へ」で内容を確認し、「申し込む」ボタンをクリックして、申込完了です。
- ⑥申し込まれた方にはすぐに「受付確認書」がメールで送信されます。もし、このメールが届かない場合にはメールアドレスが正しく入力されていない可能性がありますので、ご注意ください。(なお、このメールは受講承認の意味ではありません。)

※ ホームページに入力できない場合は、福祉総合研修センターにご連絡ください。

申込画面に次の項目がありますので、ご注意ください。

- (1) ケアマネ登録番号 … 登録番号を入力してください。
- (2) ケアプラン作成件数 … 平成30年4月1日現在の担当件数を「〇件」と入力してください。
- (3) ケアマネ実務従事期間 … 現在お持ちのケアマネ証の発効日から平成30年4月1日現在で「〇年〇ヶ月」と入力してください。
- (4) 保有資格 … 介護支援専門員以外の保有資格を入力してください。(介護福祉士、看護師等)
- (5) 提出予定事例 … 別紙「事例の提出について」の中から、該当するアルファベットを入力してください。
(1つの事例に複数の要素がある場合は、該当するアルファベットを全て入力)
- (6) テキスト… 注文する方は○を入力、注文しない方はxを入力してください。

10 受講関係通知

受講承認または不承認の通知を5月7日(月)頃、申込み時のメールアドレスに送信します。

※ 承認通知には、受講に際しての留意事項等を記載しますので、必ず受講者にお渡しください。

送信予定日から2～3日たっても、通知が届かない場合は福祉総合研修センターまでお問合せください。

11 その他

- (1) 全日程を修了した方には、最終日に修了証明書を交付します。
遅刻、早退、欠席があった場合は、修了証明書の交付ができない場合がありますので、ご注意ください。なお、駐車場の確保のため遅刻された場合もこれに含まれます。
また、居眠りや受講中の携帯電話の使用等、受講態度が著しく不良な場合には、県から受講者に指導が入ることがありますので、ご注意ください。
- (2) 金沢コースの福祉総合研修センター・石川県社会福祉会館には、受講者のための駐車場がありません。公共交通機関を利用していただくか、各自で駐車場を確保してください。

12 申込書送付先・お問合せ先

石川県社会福祉協議会 福祉総合研修センター 担当/廣岡、安村

〒920-0964 金沢市本多町3-2-15 (県立図書館4階) TEL076-221-1833

平成30年度 介護支援専門員専門研修「課程Ⅰ」プログラム

8日間 56時間

開催日	金沢コース	七尾コース	時間	研修時間	区分	科目名	備考	
1日目	5/24 (木)	5/22 (火)	9:30~12:30	3	講義 演習	ケアマネジメントにおける実践の振り返り及び課題の設定		
			12:30~13:30		昼食休憩			
			13:30~16:30	3	講義 演習			
2日目	5/25 (金)	5/23 (水)	9:30~12:30	3	講義 演習	ケアマネジメントにおける実践の振り返り及び課題の設定 (1日目の続き)		
			12:30~13:30		昼食休憩			
			13:30~16:30	3	講義 演習			
3日目	6/14 (木)	6/5 (火)	9:30~12:30	3	講義	介護保険制度及び地域包括ケアシステムの現状		
			12:30~13:30		昼食休憩			
			13:30~16:30	3	講義	対人個別援助技術及び地域援助技術		
4日目	6/15 (金)	6/12 (火)	9:30~11:30	2	講義	ケアマネジメントの実践における倫理		
			11:30~12:30		昼食休憩			
			12:30~16:30	4	講義	ケアマネジメントに必要な医療との連携及び多職種協働の実践		
5日目	6/21 (木)	6/19 (火)	9:00~11:30	2.5	演習	ケアマネジメントの演習/ リハビリテーション及び福祉用具の活用に関する事例		
			11:30~12:20		昼食休憩			
			12:20~13:50	1.5	演習			
			14:00~18:00	4	演習			ケアマネジメントの演習/ 看取り等における看護サービスの活用に関する事例
6日目	6/27 (水)	6/20 (水)	9:00~11:30	2.5	演習	ケアマネジメントの演習/ 認知症に関する事例		
			11:30~12:20		昼食休憩			
			12:20~13:50	1.5	演習			
			14:00~18:00	4	演習			ケアマネジメントの演習/ 入退院時等における医療との連携に関する事例
7日目	7/12 (木)	7/3 (火)	9:00~11:30	2.5	演習	ケアマネジメントの演習/ 家族への支援の視点が必要な事例		
			11:30~12:20		昼食休憩			
			12:20~13:50	1.5	演習			
			14:00~18:00	4	演習			ケアマネジメントの演習/ 社会資源の活用に向けた関係機関との連携による事例
8日目	7/13 (金)	7/4 (水)	9:00~11:30	2.5	演習	ケアマネジメントの演習/ 状態に応じた多様なサービス(地域密着型サービス、施設サービス等)の活用に関する事例		
			11:30~12:20		昼食休憩			
			12:20~13:50	1.5	演習			
			14:00~16:00	2	講義			個人での学習及び介護支援専門員相互間の学習
			16:10~18:10	2	講義 演習			研修全体を振り返っての意見交換、講評及びネットワーク作り

【研修会場】

金沢コース:1日目~5日目・7日目・8日目 福祉総合研修センター 4階 第1研修室
6日目のみ 石川県社会福祉会館 4階 大ホール

七尾コース:1日目~4日目 七尾サンライフプラザ 2階 第24会議室
5日目~8日目 ワークパル七尾 1階 多目的ホール

※8日目の科目終了後、修了証の交付等を行いますので、解散は18時25分頃の予定

※講師、会場等の都合により順序が変更となる場合があります。

介護支援専門員専門研修「課程 I」会場案内図

【金沢コース】

1日目～5日目・7日目・8日目

●福祉総合研修センター 4階 第1研修室（石川県立図書館4階） 金沢市本多町 3-2-15

6日目のみ

●石川県社会福社会館 4階 大ホール 金沢市本多町 3-1-10

※受講生用の駐車場はありません。

※公共交通機関をご利用いただくか、下記有料駐車場等を各自確保ください。



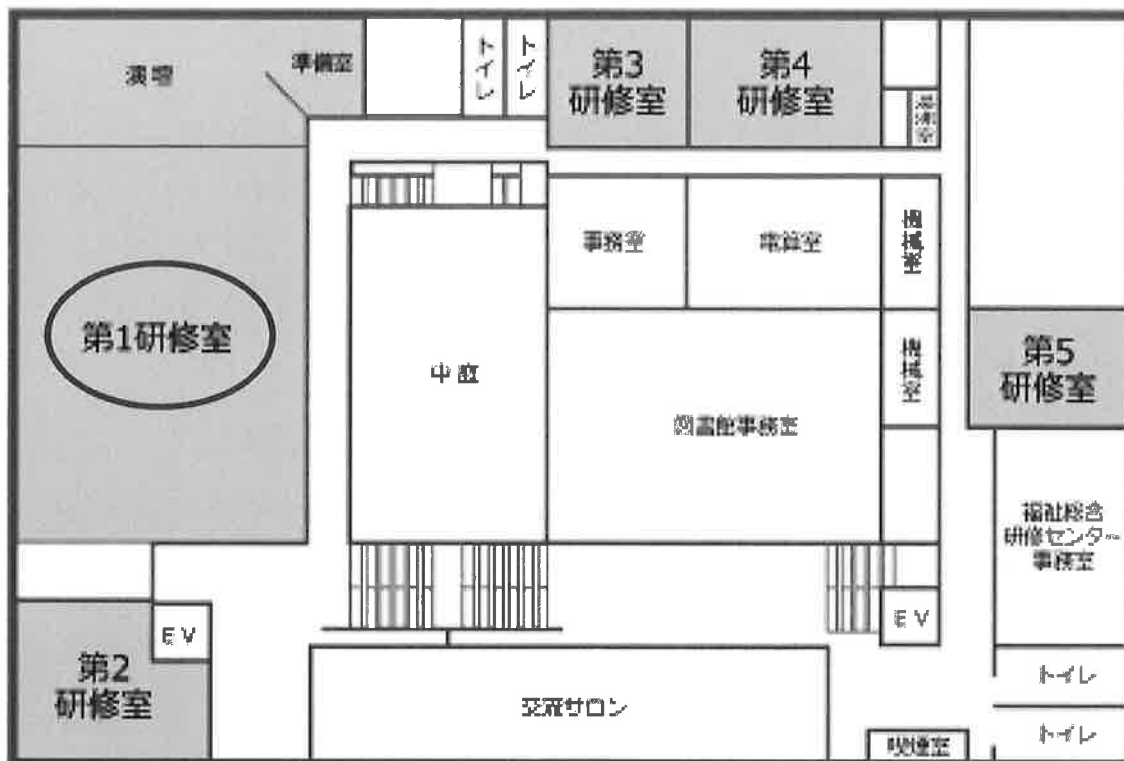
周辺の主な駐車場

地図記号	駐車場名	営業時間	料金	収容台数	車高制限	TEL
P1	石川県石引駐車場	24時間	最初の1時間…¥200 1時間毎に…¥100加算	370台	2.2m	076-223-2285
P2	金沢歌劇座有料駐車場	24時間	最初の1時間…¥250 30分毎に…¥150加算	76台	2.1m	076-220-2501
P3	金沢市役所・美術館駐車場	8:30～23:00	最初の30分…¥350 30分毎に…¥150加算 ※最初の¥350は、平日不要 (ただし、市役所閉所 17:45以降は必要)	295台	2.1m	[市役所側] 076-220-2254 [美術館側] 076-220-2830
P4	鱒町駐車場	24時間	①月～金 1時間…¥200 30分毎に…¥100加算 ②土・日・祝 1時間…¥400 30分毎に…¥100加算	205台	1.95m	076-232-2244
P5	香林坊地下駐車場	7:30～22:30	30分毎に…¥200加算	813台	2.1m	076-220-1430
P6	OVALパーキング	24時間	1時間…¥400	270台	2.2m	076-220-8888
P7	石川県兼六駐車場	24時間	最初の1時間…¥350 30分毎に…¥150加算	482台	2.0m	076-263-1814
P8	しいのき迎賓館駐車場	8:30～23:00	最初の30分…¥350 (迎賓館内の機械に駐車券を通すと30分無料) 30分毎に…¥150円加算	120台	2.1m	076-261-1111

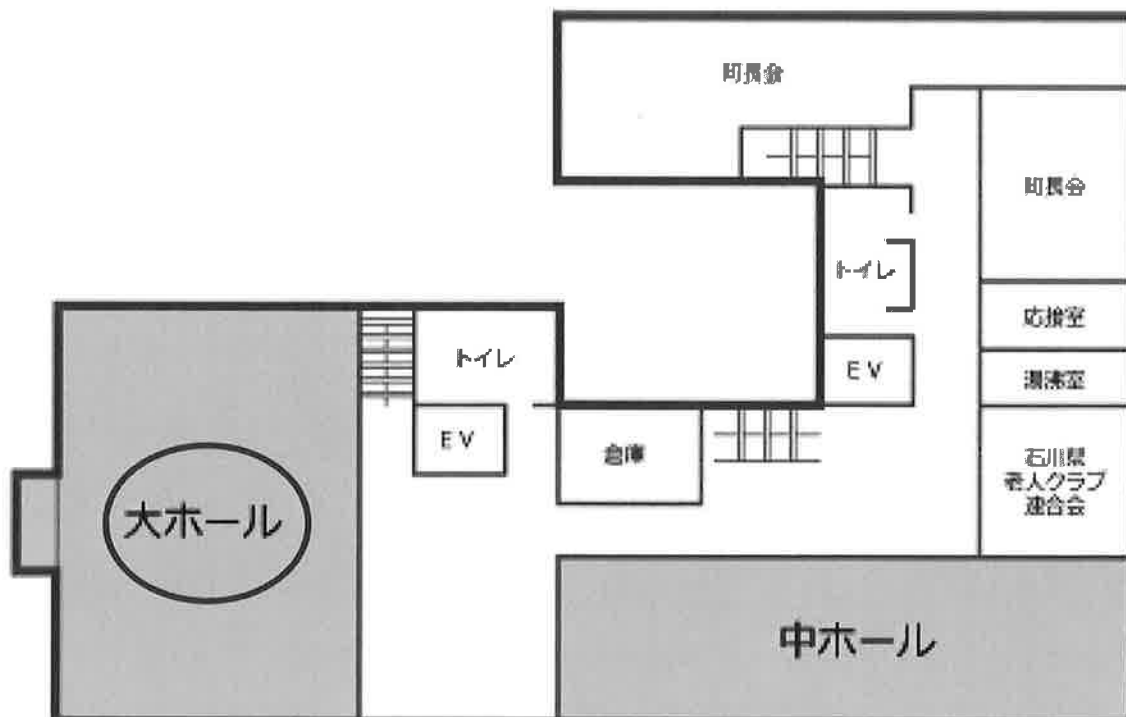
※駐車料金については、平日や休日、または、時間帯によって、多少違う場合があります。

《案内図》

石川県福祉総合研修センター／県立図書館（4階）



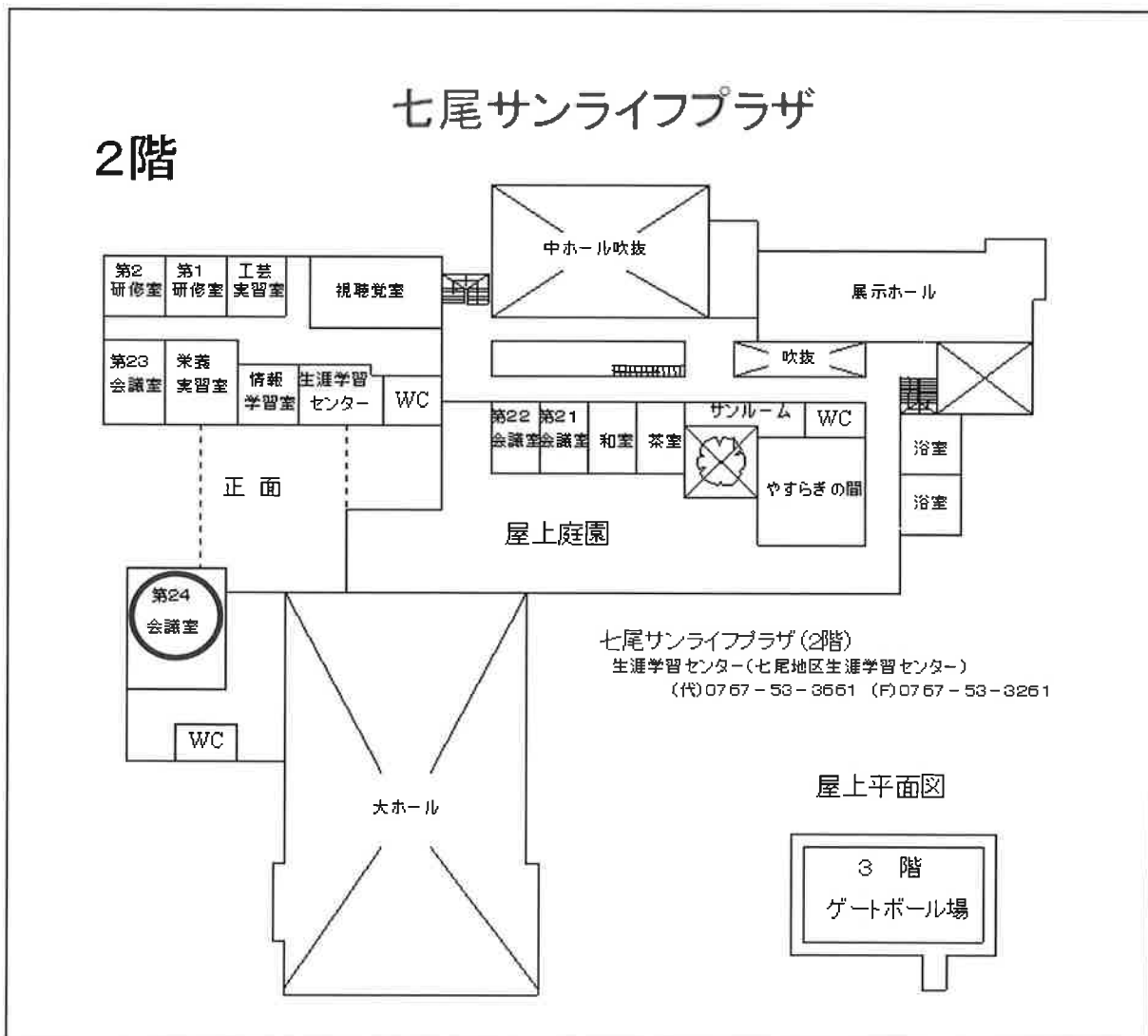
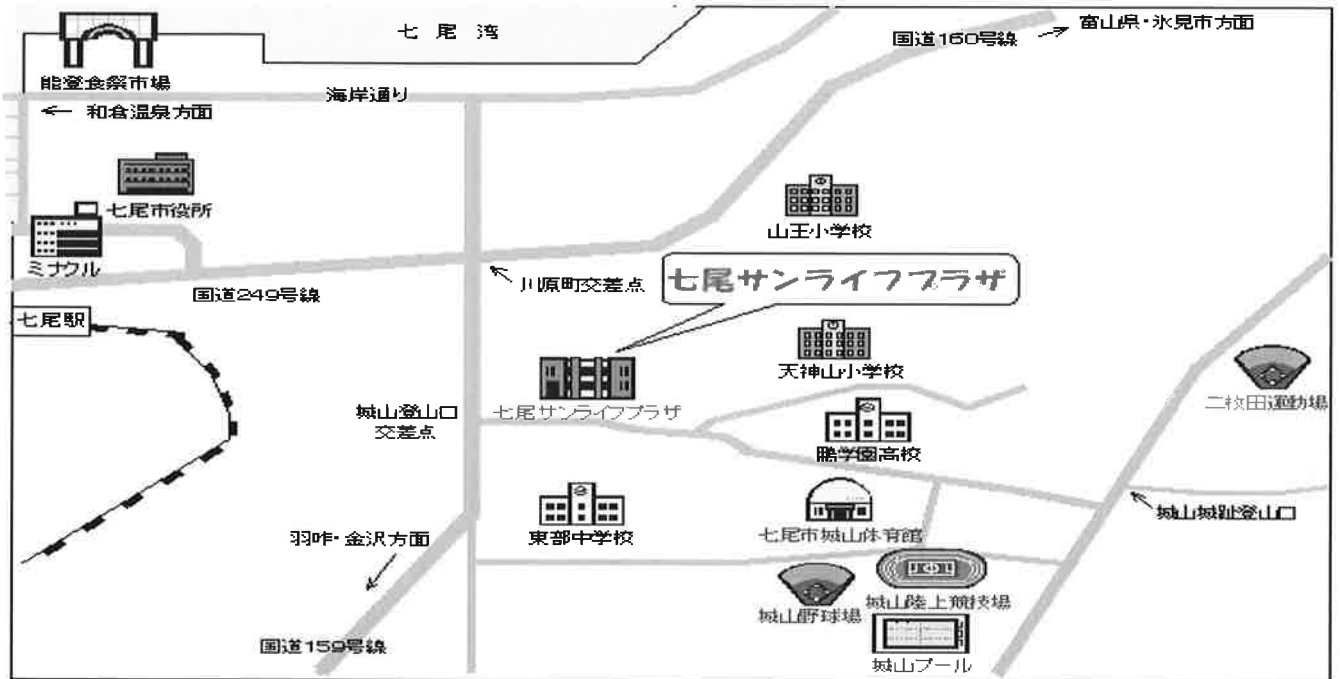
石川県社会福祉会館（4階）



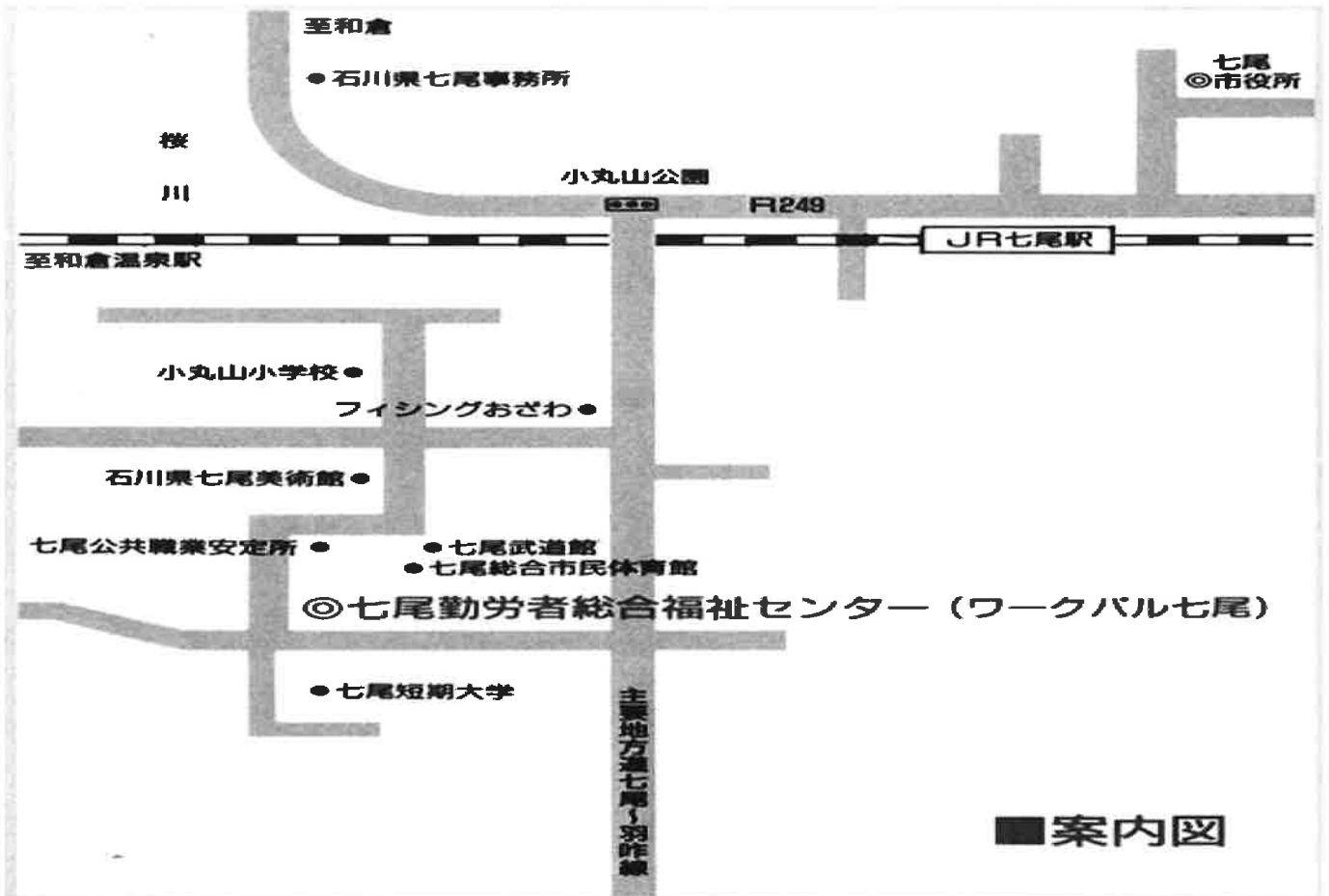
【七尾コース】

- 1日目～4日目 ●七尾サンライフプラザ 2階 第24会議室 七尾市本府中町ヲ部38
 5日目～8日目 ●ワークパル七尾 1階 多目的ホール 七尾市小島町西部1番3

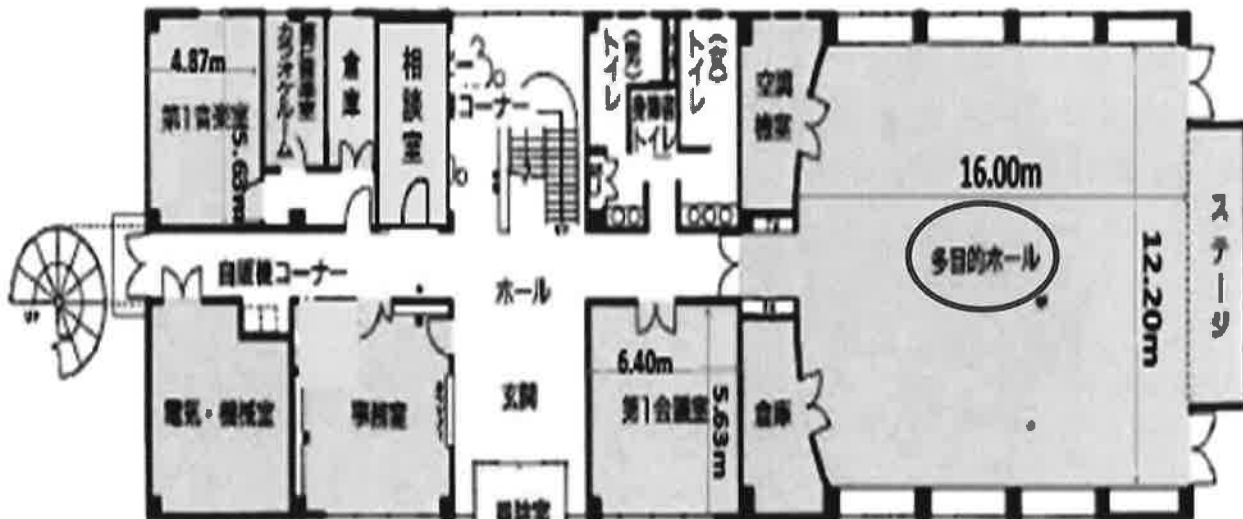
《案内図》 ●七尾サンライフプラザ 2階 第24会議室



《案内図》 ●ワークパル七尾 1階 多目的ホール



1F 平面図



事例の提出について

更新研修Aの演習を受講するにあたり、原則として事例の提出が必要となります。
 ※事例を1部提出していただきますが、以下の7類型の中から該当する項目を選択し、
様式1【表紙】の事例の項目欄に印を付けてください。

【主たるテーマとなる項目は二重丸で、その他該当する項目は丸印です。】

(1項目しか該当しない場合でも可とします。)

詳細については、受講決定通知書にてお知らせします。

7類型

【研修で使用する類型】

項目	課目名	キーワード例
A	リハビリテーション及び福祉用具の活用に関する事例	筋力低下改善・日常運動の強化・リハビリテーション実施・住宅改修・福祉用具利用・外出支援・高齢者の外出先の開発・外出時の休息やトイレについて・機能強化ロボット使用等
B	看取り等における看護サービスの活用に関する事例	痛みの改善の取組・生活機能低下における対応・死の受容に関する事・緩和療法・葬儀に関する相談対応・遺品に関する相談対応・生きがいの実現・看護サービス利用について 等
C	認知症に関する事例	初期診断に関する対応・地域ネットワーク構築・認知症の理解・環境変化における対応・行動障害の取組・認知症治療に関する事・精神疾患における医学的・心理的な状況 等
D	入退院時における医療との連携に関する事例	医療チームへの伝達・介護チームへの伝達・説明責任・難病の取組・医療の活用・入院における介護負担に関する事・入退所におけるコンプライアンスに関する事・高齢者に多い入院を伴う疾患・感染症 等
E	家族への支援の視点が必要な事例	家族に疾患がある場合の対応・利用者と家族の受け止め方が違う場合の対応・家族が本人の生活機能に強く影響する場合の対応・家族間の関係性を対応した 等
F	社会資源の活用に向けた関係機関との連携に関する事例	地域支援・社会資源と特徴と対応・社会資源との連携・社会資源介入と対応・地域特性と社会資源の関係・生活保護制度・成年後見制度利用・虐待事例 等
G	状態に応じた多様なサービス（地域密着サービスや施設サービス等）の活用に関する事例	住み替えの対応・生活機能促進、利用者の主体的な選択に関する対応・説明と同意に関する事・施設サービスの対応・地域密着サービスの対応・定期巡回・随時対応型訪問介護看護・看護小規模多機能型居宅介護（複合型サービス）・小規模多機能居宅介護活用 等